

## Podomítkové Purenitové Boxy pro exteriérové žaluzie

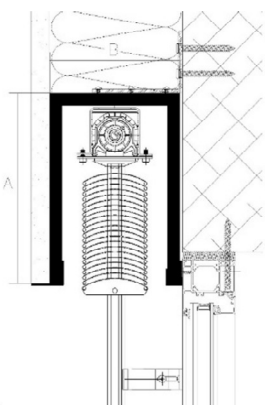
Ideální podomítkové řešení exteriérových žaluzií je montáž do podomítkových boxů z materiálu Purenit. Boxy se montují před okno do prostoru kontaktního zateplovacího systému a díky použitým materiálům (purenit a PIR izolace) vytváří vhodné řešení i pro pasivní domy. Purenit zajišťuje boxu pevnost, stálost vůči vlhkosti a stavební chemii. PIR izolace umístěná směrem k budově zajišťuje patřičnou tepelnou izolaci. Tloušťku izolační PIR desky si můžeme upravovat dle potřeby nebo možností stavby. U boxu je myšleno na všechny konstrukční detaily tak, aby po jeho zapravení do omítky nebo dřevěného obkladu nevznikali estetické nedostatky. Zakládací lišta, která nejlépe sousedí s okenním rámem může být upravena tak aby vypadala jako jeho součást. Mnozí ocení rychlost montáže a její kompletnost. Vytvoření prostoru pro žaluzie v jednom kroku.



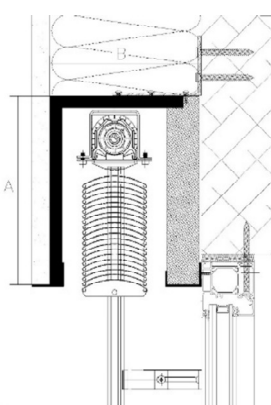
Boxy se vyrábějí ve tvaru U nebo L. Jsou stálé nedilatají a fasáda se dá po vhodné penetraci natahovat přímo na přední stranu boxu. Tím samozřejmě umožňují využít maximální prostor pro izolace překladu a efektivního vyřešení nepalčivějšího místa v problematice podomítkové montáže žaluzií.

### Typy Boxů

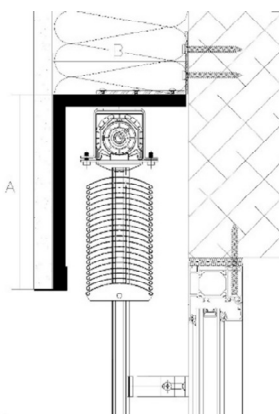
PB



PBI



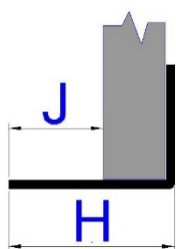
PBL



## PIR izolace pro PBI

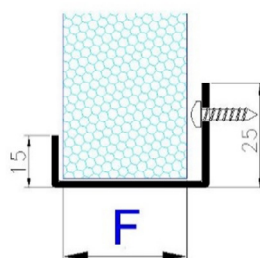
Tloušťka PIR izolace	30mm	40mm	50mm	60mm
Součinitel prostupu Tepla <b>U</b>	0,73	0,59	0,49	0,42
Tepelný odpor <b>R</b>	1,1	1,4	1,8	2,1

## Podomítková lišta



Typ	Rozměry	
	H	J
20	20	3
25	25	8
30	30	13
35	35	18
40	40	23
45	45	28

## Montážní U profil



Typ	F
PB	15
PBI 30	30
PBI 40	40
PBI 50	50
PBI 60	60

## Podélný řez boxem

